



Façades textiles  
**aero W light**



# aero W light

L' Aero W light est le profilé le plus léger de notre gamme.

Simple d'utilisation, il se fixe directement sur un mur ou toute autre structure existante et permet ainsi de réaliser des cadres de petits et moyens formats.

L' Aero W light est la solution idéale pour réaliser des ouvrages textiles jusqu'à 20 m<sup>2</sup> à prix très économique.

## REVÊTEMENT TEXTILE DE TAILLE MOYENNE

### ◆ Thermique :

Associée à la membrane Frontside View 381 la façade textile bloque jusqu'à 78% de la chaleur solaire.

### ◆ Résistance :

Avec un test de résistance qui justifie une rupture à 1,77 T ml, la solution Aero W light offre une grande flexibilité dans les tailles ainsi que les formes tout en sécurité.

De nombreuses façades sont équipées du système de tension FTI depuis 2004 en France et à l'international.

### ◆ Grand Format :

Aero W light est le profilé parfait pour réaliser des façades sans renforcement visible, car il se fixe sur l'ossature existante.

Son design permet de réaliser des panneaux de 20m<sup>2</sup> ou plus selon l'exposition au vent.

## UN SYSTÈME CONSTRUCTIF SIMPLE

### ◆ Technique :

Avec seulement 4 éléments incluant la toile vous pouvez réaliser efficacement des revêtements de façade proprement et rapidement.

Le principe de tension FTI ne nécessite pas de confection pour tendre les toiles, du rouleau au cadre il n'y a qu'une étape.

L'assemblage par soudures HF pour les grands formats se réalise auprès de notre réseau de spécialistes.

Aero W-light se fixe par vissage sur tous les matériaux.

### ◆ Outillage :

Maillet anti rebond + Rouleuse FTI + outillage de base.

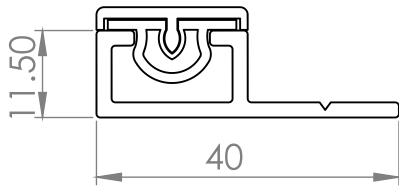
## UNE FAÇADE TEXTILE ESTHÉTIQUE ET LÉGÈRE

### ◆ Finition Supérieure :

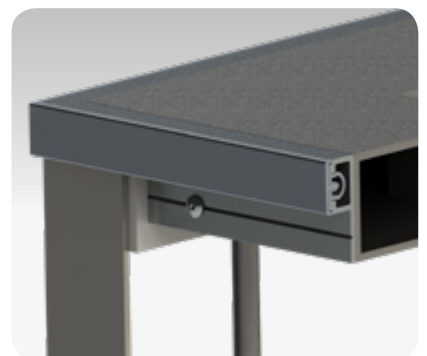
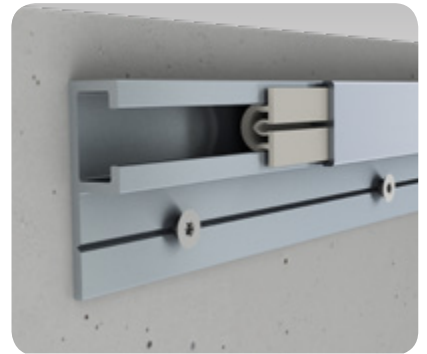
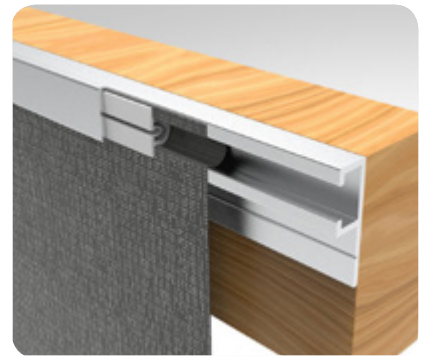
Aero W light donne vie à des solutions covering, faciles à mettre en oeuvre, sans négliger l'aspect esthétique.



# aero W light



Echelle 1:1



## CARACTERISTIQUES

<b>Largeur</b>	40 mm
<b>Epaisseur</b>	11.50 mm
<b>Poids</b>	300g/m
<b>Surface maxi conseillée</b>	20 m <sup>2</sup>
<b>Inertie</b>	Lxx = 1788.19 Lxy = -2011.80 Lxz = 0.00 Lyx = 2011.80 Lyy = 17122.30 Lyz = 0.00 Lzx = 0.00 Lzy = 0.00 Lzz = 18910.49
<b>Traitements de surfaces</b>	Anodisé 15μ / Brut / Thermolaqué
<b>Longeurs</b>	2650 mm ou 5300 mm
<b>Vendu avec</b>	Gripp PVC + Key

